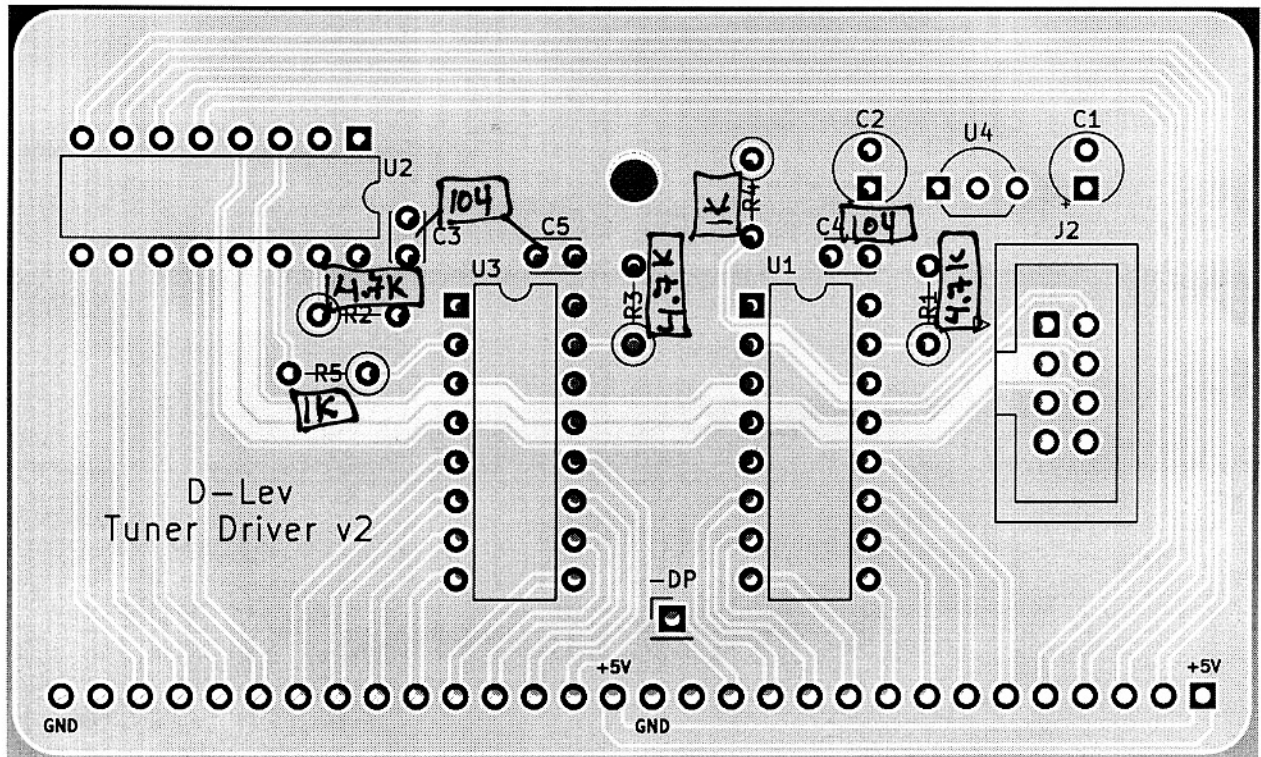


- 1) IC SOCKET
- 2) TRIM POT (SWIP)
- 3) C1, C2, C5 (104)
- 4) C3, C4 (103)
- 5) R1-R3 (10K)
- 6) R4-R6, R17-R20 (1K)
- 7) R8, R9, R16 (470)
- 8) R13, R14 (220)
- 9) R7 (22)
- 10) R12, R15 (3.3K)
- 11) FPGA (FEMALE)
- 12) IDC
- 13) JST PWR/GND
- 14) TOSLINK MODULE
- 15) FEMALE CON. @ BACK
- 16) XISTORS (3X)
- CLEAN
- 17) EEPROM

CABLES

ENCODERS	110
TUNER	400
AFE'S	300



- 1) IC sockets (16 x 3)
- 2) IDC
- 3) u4, C1, C2 (4.7uF)
- 4) C3 - C5 (10uF)
- 5) R1, R2, R3 (4.7K)
- 6) R4, R5 (1K)
- 7) FEMALE conn. @ BACK!
- 8) ICs

